



**IG Klima-Zukunft Lenzburg**

# Renaturierung & Belebung Markus Roth-Platz



# Ausgangslage

- Die Stadt Lenzburg möchte die Attraktivität des Platzes verbessern
- Grüne Elemente sind spärlich vorhanden
- Bodenbeläge sind komplett versiegelt
- eine Vernetzung mit dem gehölzbetonten Trockenstandort am Aabach wäre möglich <sup>1)</sup>
- Der Platz ist nicht unterkellert und könnte bepflanzt werden
- Die Hitzebelastung auf dem Platz ist extrem

1) Projektarbeit an der ZHAW von Jonas Wernli



**Klima: 2 Planhinweiskarte Tag**

**Legende:**

Aufenthaltsqualität Grün-/Freiflächen  
bezüglich Wärmebelastung

- sehr gering
- gering
- mässig
- hoch

Bioklimatische Belastungssituation  
(Bewertung PET)

- extreme Belastung
- sehr starke Belastung
- starke Belastung
- maessige Belastung
- schwache Belastung

Gewässernetz

- alle Gewässer



# Abklärung der Nutzung

- **Konzept ursprünglicher Gestaltungsplan zur ImLenz-Überbauung:**
  - Der Quartierplatz ist ein zentraler Treffpunkt und Aufenthaltsbereich für Bewohner und Werktätige
  - Ein Baumdach spendet Schatten und Geborgenheit
  - Die offene Platzfläche ermöglicht flexible Nutzungen durch die Bevölkerung
- **Mögliche flexible Nutzungen aus heutiger Sicht:**
  - Markt, Veranstaltungen, Bühne, Velobörse, etc.
  - Nutzungen, die auf den anderen Plätzen vorhanden sind, nicht konkurrenzieren (Spielplatz, Pocketpark, Grillplatz, Wandelgarten ...)



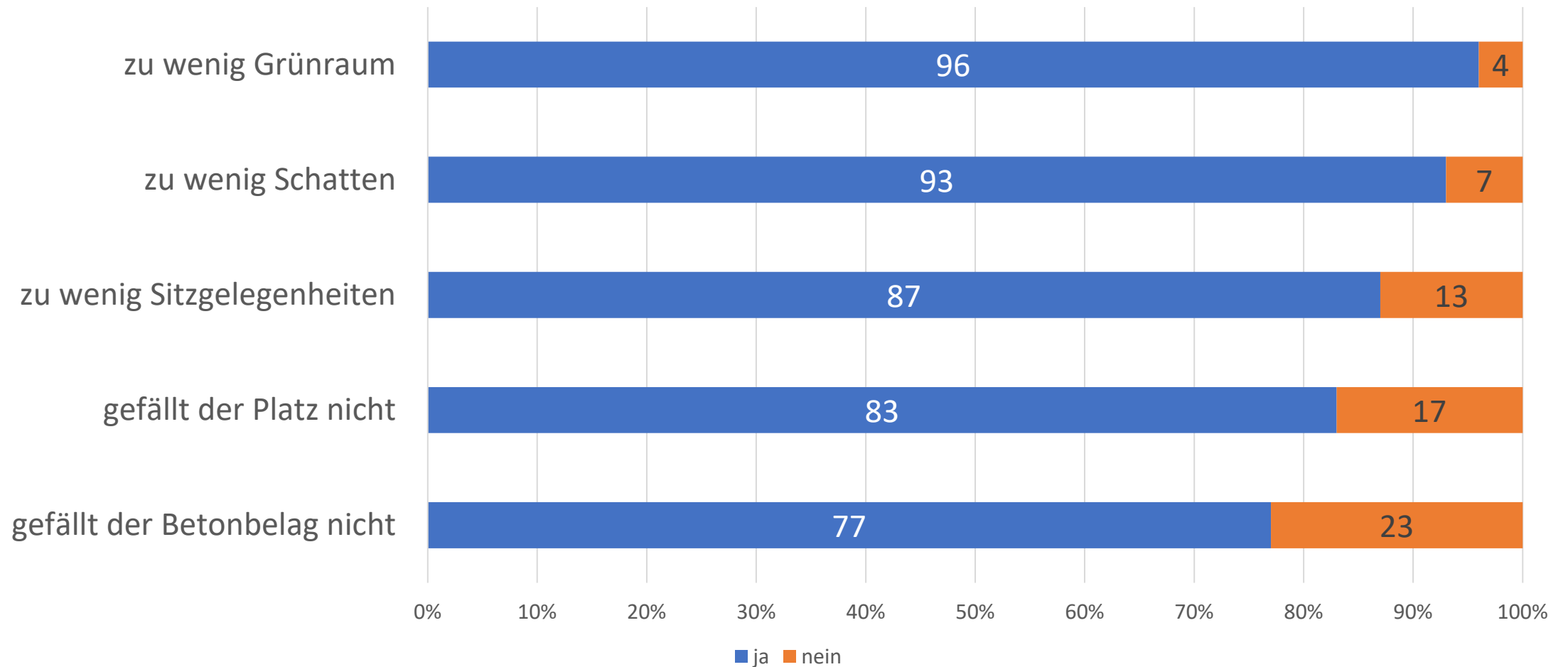
# Abklärung der Nutzung bei Gewerbe/Vereine

|                   | Barracuda   | Montessori   | Quartierverein   |
|-------------------|---|--|--|
| Wunsch Nutzung    | Fläche zur Nutzung als <b>Aussenbar</b>   | <b>Hartflächen</b> um mit Kreide zu malen oder Trottinette zu fahren   | <b>Begegnungsort</b> für Anwohner  |
| Wünsche           | <ul style="list-style-type: none"> <li>• Mehr Grünflächen</li> <li>• Der Boden soll eben sein und begehbar.</li> <li>• Mehr Laufkundschaft</li> </ul>                                   | <ul style="list-style-type: none"> <li>• <b>Sitzgelegenheit</b> (Mittagspause)</li> <li>• Schatten</li> <li>• Platz für Adventskonzert oder Anlass mit Eltern</li> <li>• Begrenzung einer verkehrsfreien Zone</li> </ul> | <ul style="list-style-type: none"> <li>• <b>Hitzeschutz</b></li> <li>• Mehr Grünflächen und Bäume</li> <li>• <b>Intime Plätze</b> wo man sich nicht ausgestellt fühlt</li> </ul> |
| Aktuelle Probleme | <ul style="list-style-type: none"> <li>• Es windet sehr stark</li> <li>• Die <b>Beleuchtung ist zu grell</b></li> <li>• Kein öffentlicher Abfall</li> <li>• 10 Uhr Nachtruhe</li> </ul> | <ul style="list-style-type: none"> <li>• Um den Brunnen hat es <b>rutschige Flächen</b> (Algen im Sommer, Eis im Winter)</li> <li>• Bodenbelag ist hell und blendet</li> <li>• Im Sommer ist es zu heiss</li> </ul>      |  |
| Ideen             | Urban Gardening<br>Mobile Bepflanzung   | Bodenmarkierungen: <b>Hüpfspiele, Schach</b> ect.  |  |

# Nutzungswunsch Anwohner

(70/500 Bewohnern/Wohnungen haben Feedback gegeben)

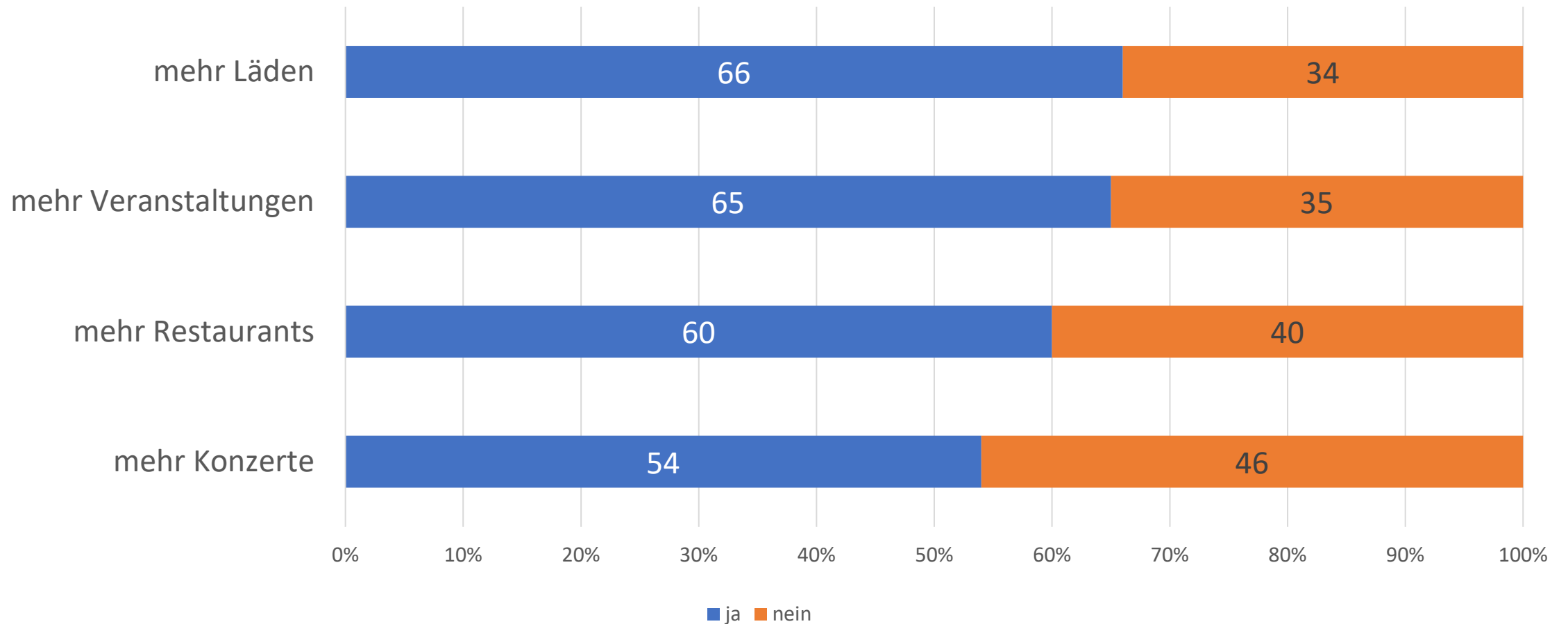
## Was die Bewohner stört am Platz:



# Nutzungswunsch Anwohner

(70/500 Bewohnern/Wohnungen haben Feedback gegeben)

## Präferenzen zur Belebung des Platzes:



# Projekt suisse plan

- **Grundlagen:**

- Nutzungsbedürfnisse Quartierverein, Angrenzende Mieter (Baracuda, Montessori)
- Umfrageergebnisse Anwohner
- Grundlagenpläne

- **Ziel:**

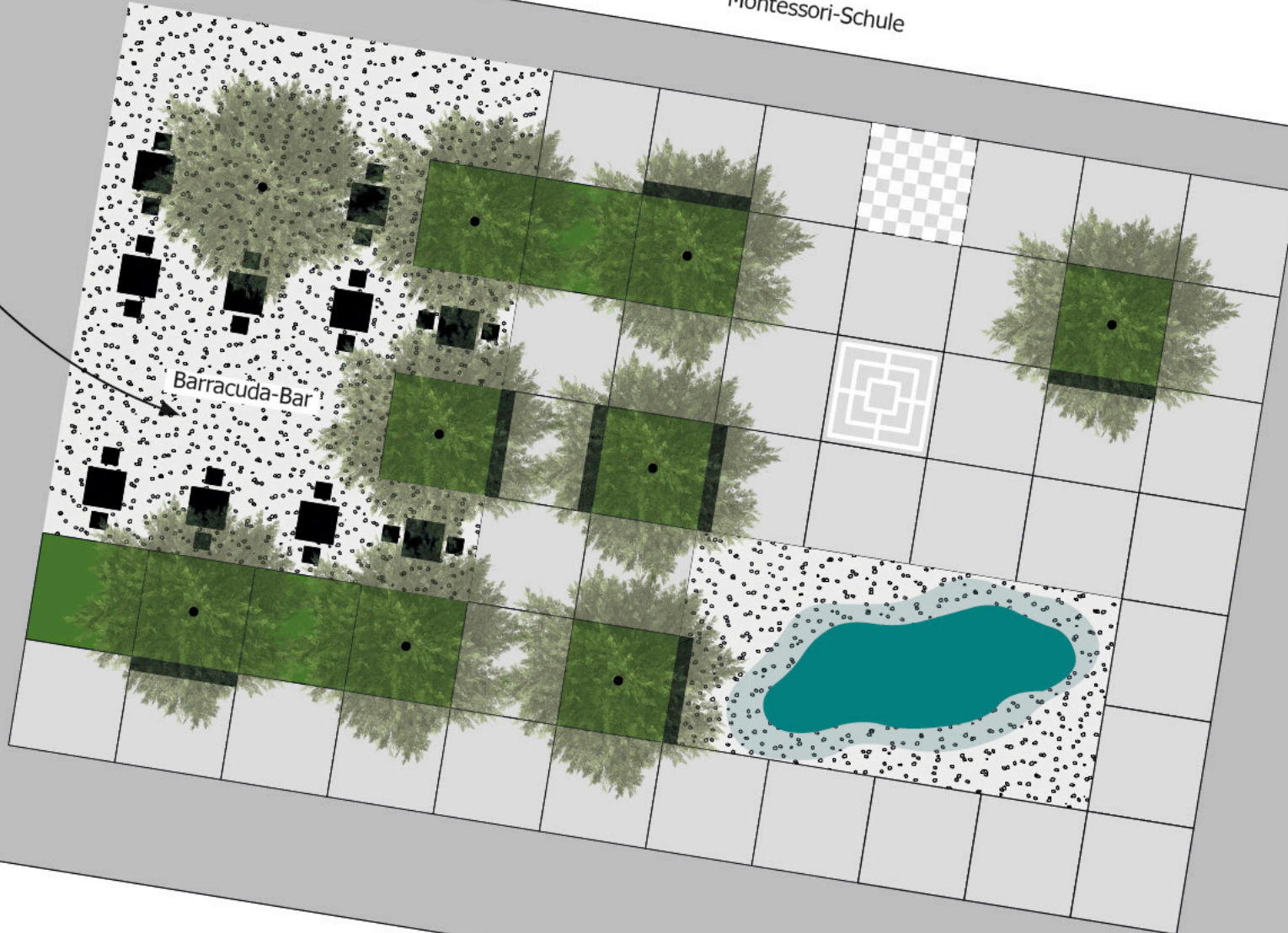
- Durchschnittstemperatur senken
- Biodiversität erhöhen
- Nutzungsattraktivität steigern



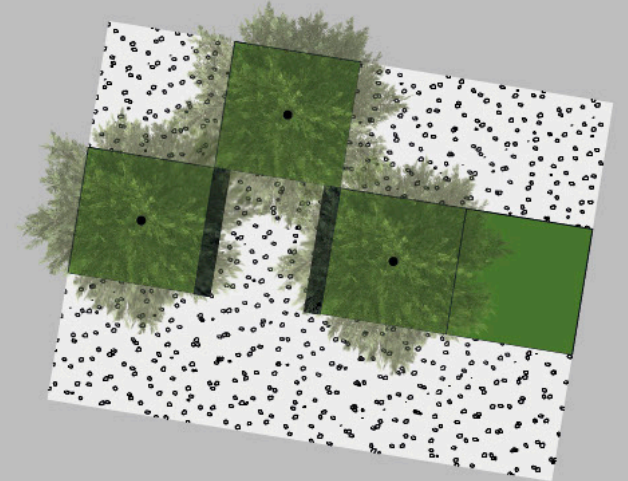
# Konzeptskizze

Hotel Barracuda

Montessori-Schule



Montessori-Schule





# Wie weiter

- Projekt wurde anfangs 2023 beim Stadtrat vorgestellt
- Stadtrat hat das Engagement der IG verdankt
- Stadtrat möchte aber einen Studienauftrag im 2024 erteilen
  - Ziel Vernetzung mit Bahnhof Nord Gebiet
  - Einbezug des Niederlenzer Kirchenwegs
- Frühste Umsetzung 2025-2029